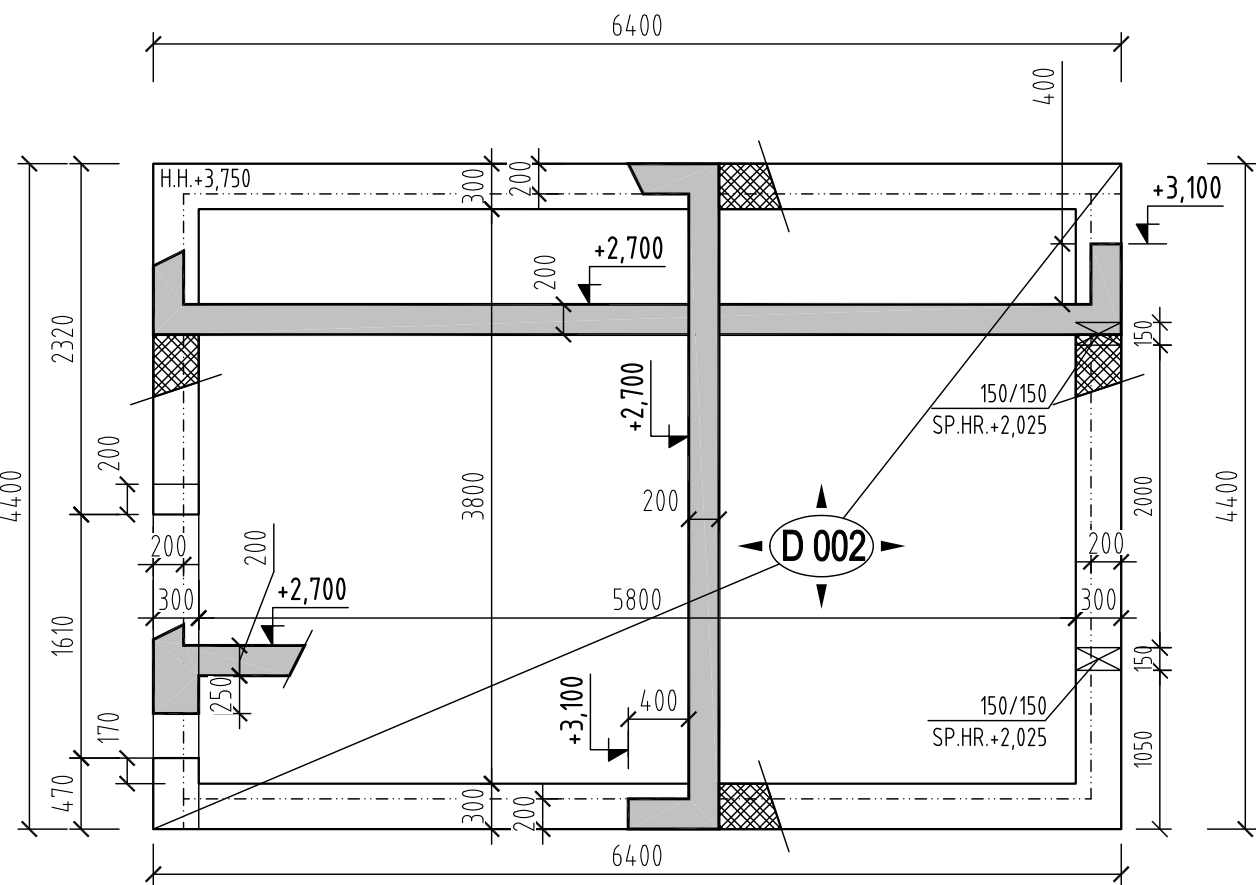


TVAR 1. NADZEMNÉHO PODLAŽIA

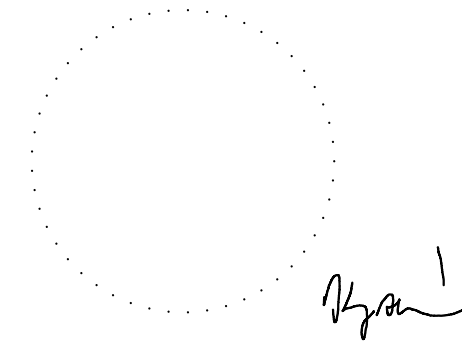



LEGENDA MATERIÁLOV

- REZ PÓDORYS ŽELEZOBETÓN, BETÓN TRIEDY C25/30
- REZ PÓDORYS MURIVO Z TEHLOBLOKOV (P15 na M5) $f_k = 5,3 \text{ MPa}$

BETÓN EN 206-1 - C25/30 - XC1 (SK) - C10,4 - Dmax22 - S3

VÝSTUŽ B 500B



revízia	obsah	dátum
SÚRADNICOVÝ SYSTÉM S-JTSK		ABSOLÚTNA VÝŠKA SO 11 ±0.000 = +368,90 m.n.m.
		kód projektu KH-17-01-A
		časť dokumentácie E
		dátum 07./2021
		stupeň RPD
názov projektu	OBNOVA HRADU KRÁSNA HÔRKA A REVITALIZÁCIA BEZPROSTREDNÉHO OKOLIA HRADU	profesia 02-0 STATIKA
miesto stavby	OBEC KRÁSNOHORSKÉ PODHRADIE	
číslo parcely	parcely typu C, č. 387/2, 1540/56, 387/21, 387/28 k. ú. Krásnohorské Podhradie	
investor, stavebník	SLOVENSKÉ NÁRODNÉ MÚZEUM, VAJANSKÉHO NÁBREŽIE 2, P.O. BOX 13, 810 06 BRATISLAVA	
autor	Ing. arch. R. ERDÉLYI, PhD., Ing. arch. M. KOTRUS, Ing. arch. A. KOTRUSOVÁ, PhD., Ing. M. ŠTEFANIDISOVÁ, Ing. arch. B. VACHOVÁ, PhD., Ing. arch. M. VAŇO, Ing. D. LAVRINČIKOVÁ, PhD.	
vypracoval	Ing. KATARÍNA KYSELOVÁ	
zodpovedný projektant	Ing. KATARÍNA KYSELOVÁ, registračné č. 5976 Autorizovaný stavebný inžinier, kat.I3 Inžinier pre statiku stavieb	formát 2x A4 mierka 1:50
obsah výkresu	ATČS2 VÝKRES TVARU KONŠTRUKCIÍ 1. NADZEMNÉHO PODLAŽIA	staveb. objekt SO 11 výkres č. 03